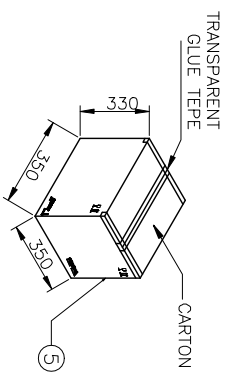
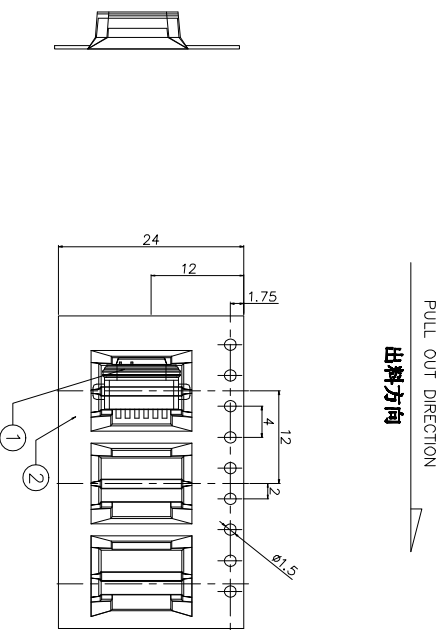
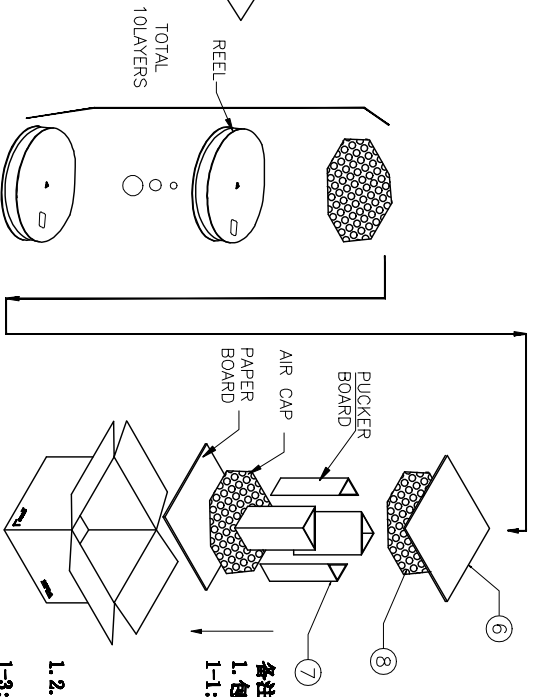
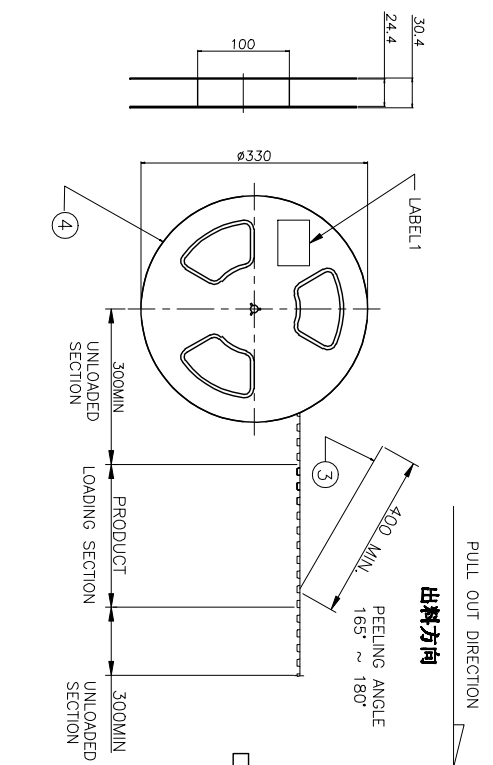


ZONE	ECN. NO.	DESCRIPTION	DRAWING	DATE
A		INITIAL	林生财	2020.02.18



NO.	NAME	SPEC	QTY
8	气垫垫	L=345, W=345, T=10	2PCS
7	胶板 (折三角垫)	L=430, W=330, T=6	4PCS
6	覆纸板	L=330, W=330, T=6	2PCS
5	外箱	L=350, W=350, H=330	1PCS
4	卷盘	PS.BLUE, A=330, B=100, W=32.4	10PCS
3	上带	PET.CLEAR, W=21.3	11.5m
2	卷带	PS.BLACK, W=24, T=0.4, P=16	11.5m
1	CONN	CONN	10000PCS

- 1. 包装方式**
1-1: 使用半自动包装机, 先将 CARRY TAPE 送入导轨中, 并与 COVER TAPE 贴合在上面, 其中前端20空槽不要放产品, 尾端20空槽不要放产品, 然后将产品如圖所示方向依次放入 CARRY TAPE 每个槽放1PCS;
- 1. 2.** 用胶带将 CARRY TAPE 叠合在一起, 真空包装后在图示指定位置贴上 LABEL;
- 1-3:** 按图示要求将10盘包装好的 REEL 套入防水袋后装入纸箱, 纸箱上下按图示要求加垫硬纸板和海绵垫, 四角折三角垫固定;
- 1-4:** 将装好产品的纸箱按图示要求封箱, 在指定区域贴好 LABEL;
- 2. 包装数量:**
1000PCS/REEL;
10REEL (10000PCS)/CARTON.
- 3. 剥离性质:**
上带引致力测试规格: 20-150gf
测试条件: 以每分钟3000mm 速度引拔测试

LZG INDUSTRIAL CO., LTD

PART NAME: WATERPROOF TYPE C 6PIN
PART NO.: ZB48017-06DBAP-A

TOLERANCE UNLESS OTHERWISE SPECIFIED: 0.00±0.1
OTHERWISE SPECIFIED: 0.009±0.05

0.0±0.3
0.0±0.1
0.0±0.5

UNIT: mm

DRAWING: 林生财
CHECK: 李宏鑫

DATE: 2020.02.18
DATE: 2020.02.18

SCALE: 1:1
MATERIAL: *

APPROVAL: 魏进宝
DRAWING NO.: ZB48017 PACKING DRAWING

SHEET: 1/1